

氷が要らない
新感覚かき氷機



SNOW FLAKE ICE MACHINE

SNOWWAY

今までと違う 新感覚かき氷製氷機



氷のストック不要！液体から作るかき氷！

独自の零下35℃急速冷却技術で、液体原料を瞬時に製氷！水や牛乳で作るかき氷はもちろん、ジュースやワイン、お酒を使ったオリジナル創作料理など様々なアレンジが可能です。



SNOWAYの安全性

ISO認定（日本品質保証機構）、NSF認証（アメリカ、カナダなどで認定されている世界標準の認証システム）、ETL規格（北米向け安全認証）の3つを取得しており、お客様に安心・安全な製品を提供しております。

SNOWAYだからできる

日本でも老若男女に大人気のふわふわかき氷。パウダースノーのようなかき氷の上にフルーツやチョコレート、抹茶きなこなどを盛り付ければ見た目のインパクトも抜群！口溶けの良いさらさらの氷はどんな具材ともマッチします！



Q&A

Q 保証期間はどれくらいですか

購入されてから1年です。保証期間内に機械に不具合があった場合は、無料で修理対応させていただくか、新品と交換をさせていただきます。

Q 液体なら何を入れても良いですか？

飲用の液体であれば大丈夫ですが、粘度や糖度、その他様々な条件下で氷の出来上がりが変わります。

Q 変圧器を使って使用できますか？

変圧器を使用されると保証の対象外となります。機械の寿命が短くなる恐れがあるため、通常使用をお願いいたします。

Q 電気代が心配なのですが。

SNOWAYは常時冷却方式ではなく、使用する時に電源をいれ急速冷却する方式です。そのため、電気代は比較的安価となります（ただし、使用頻度によります）

Q 設置する際に必要な工事はありますか？

給排水工事（モーターを冷やす用と機器洗浄用）
電気工事（単相200Vのコンセント設置と機械のプラグ交換）が必要です。

Q 1杯あたり作る時間はどれくらいでしょうか？

上記写真のサイズで製氷時間は1分程になります。

1 氷不要

液体を急速冷却でそのままパウダーに！
氷の購入・保管が不要でコスト削減！

強力な冷却機能でクイックスタート！！
わずか10秒で冷たくて柔らかい雪が降り始めます。
氷も不要で、無駄な電力を使わないので
コスト削減に大きく貢献！！



3 シンプル操作 & 省スペース

タッチパネルなので何十万回タッチしても故障の心配なし！
主な操作もボタンを押すだけなので簡単。
幅34cm x 奥行53cmなのでさまざまな
場所に導入できます。

- ① 原水温度表示
- ② 原水量表示
- ③ 高圧アラーム
- ④ パワーボタン
- ⑤ ボトルボタン
- ⑥ クリーンボタン



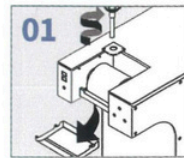
2 衛生管理

主要パーツはネジなど凹凸が無い設計で原料の残り物や水汚れなどが付着せず衛生的



汚れがつきにくい設計で衛生的。原料が付着する全ての部位が分離できるので短時間で簡単に洗浄できます。

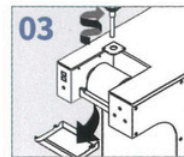
忙しい時でも
簡単3STEPメンテナンス



01 投入口と貯水槽を分離し洗浄



02 クリーンボタンを3秒押し、ドラムを回します

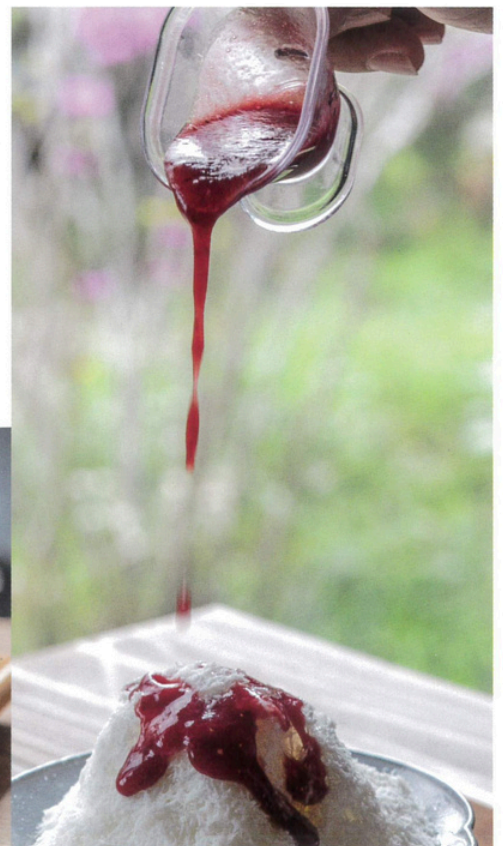


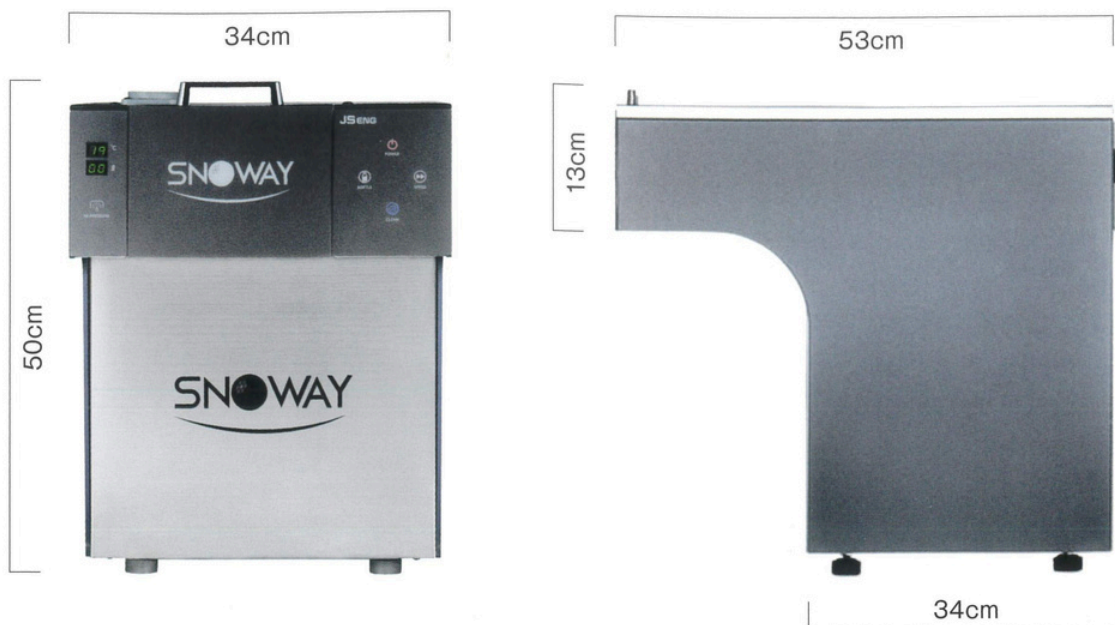
03 洗浄用ノズルでドラムをキレイに洗浄します

4 アレンジレシピ

原料の液体を変えるだけで、色々な味のかき氷が作れ、メニューの幅も一気に広がります！

レストランはもちろん、ホテルや遊園地の売店などさまざまな場所で使用でき、アイデア次第でオリジナルメニューも！





製品名 (モデル名)	SNOWAYミニ・S2 (JSB-257WS2)
製造者	JS ENG
製造国	韓国
サイズ	W340 x D530 x H500
最大製氷能力	270kg/day
重量	50kg
電極電圧	AC220V、60Hz または 50Hz
消費電力	6A(1,300w)±10%
冷媒	R-404A
コンプレッサー	7/8HP
冷却方式	水冷式
使用条件	最小流量: 1.5L/min 適正水温: 10~25℃ 室内温度: 10~30℃

Aina group

AINA



KINKOH PLASTICS co.Ltd.